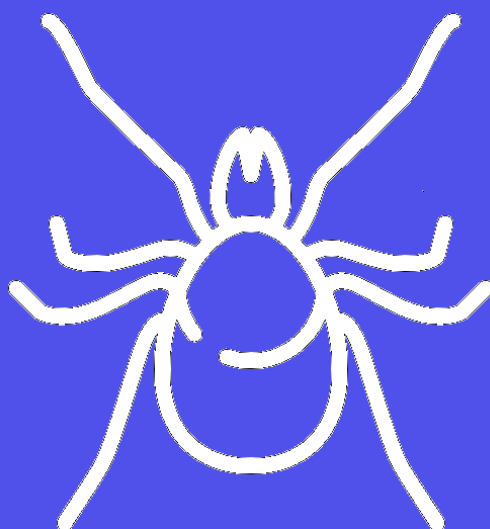




Государственное бюджетное учреждение здравоохранения  
Калининградской области  
«Центральная городская клиническая больница»

# Алгоритм действий медицинского персонала при обращении по поводу присасывания клеща



## СОДЕРЖАНИЕ

При обращении лиц до 18 лет по поводу присасывания клеща в стационар или поликлинику на ул. Летняя	3
При обращении взрослого населения по поводу присасывания клеща в стационар или поликлинику на ул. Летняя	4
При обращении лиц до 18 лет по поводу присасывания клеща в отделение первичной медико-санитарной помощи № 3 (ВОП «Прибрежный»)	5
При обращении взрослого населения по поводу присасывания клеща в отделение первичной медико-санитарной помощи № 3 (ВОП «Прибрежный»)	5
Направление на исследование	6



## Раздел 1. При обращении лиц до 18 лет по поводу присасывания клеща в стационар или поликлинику на ул. Летняя

1. Для снятия клеща пациент направляется в приемное инфекционное отделение для детского населения (ул. Летняя, 3В).

2. Врач приемного отделения:

2.1. удаляет клеща, не повреждая хоботок;

2.2. помещает снятого клеща в плотно закрытую чистую емкость (пробирка, контейнер для анализов) с ватно-марлевым влажным тампоном.

Вариант 1. Если ребенок прикреплен к поликлинике г. Калининграда или Калининградской области, отдает сопровождающему лицу справку об удалении клеща, емкость с клещом, рекомендует обратиться в поликлинику по месту жительства для исследования клеща на наличие инфекционного агента.

Вариант 2. Если ребенок не имеет прикрепления к поликлинике г. Калининграда или Калининградской области, емкость с клещом и направлением (Приложение к алгоритму) доставляет на исследование в Центр лабораторной диагностики ЦГКБ (ул. Летняя, 3А, кабинет приема анализов, с понедельника по пятницу с 06:30 до 18:00, суббота с 06:30 до 09:00).

2.3. уточняет наличие вакцинации против клещевого энцефалита у пострадавшего.

Если ребенок не привит против клещевого энцефалита, получил неполный курс прививок, имеет дефекты в вакцинальном курсе, не имеет документального подтверждения о профилактических прививках, проводит иммуноглобулинопрофилактику в приемном инфекционном отделении для детского населения ЦГКБ.

2.4. для дальнейшего наблюдения за состоянием ребенка рекомендует в ближайшее время обратиться к врачу-педиатру в поликлинику по месту жительства или, если ребенок не прикреплен к поликлинике в г. Калининграде или Калининградской области, в любое медицинское учреждение.



## Раздел 2. При обращении взрослого населения по поводу присасывания клеща в стационар или поликлинику на ул. Летняя

1. Для снятия клеща пациент направляется:

1.1. если пострадавший прикреплен к поликлинике ЦГКБ:

– к дежурному врачу-хирургу поликлиники (ул. Летняя, 3Б, отделение специализированной медико-санитарной помощи № 2, в будние дни с 08:00 до 14:00)

или

– к дежурному врачу-травматологу приемного отделения (ул. Летняя, 3А, приемное отделение для взрослого населения, в будние дни с 09:00 до 15:00, кабинет № 163).

В остальное время - в круглосуточный травмпункт ГБУЗ КО «ГКБСМП» по адресу: г. Калининград, ул. Александра Невского д. 90.

1.2. если пострадавший не прикреплен к поликлинике ЦГКБ - в лечебное учреждение по месту жительства в рабочее время или в круглосуточный травмпункт ГБУЗ КО «ГКБСМП» по адресу: г. Калининград, ул. Александра Невского д. 90.

2. Дежурный врач-хирург поликлиники, дежурный врач-травматолог приемного отделения:

2.1. удаляет клеща, не повреждая хоботок;

2.2. помещает снятого клеща в плотно закрытую чистую емкость (пробирка, контейнер для анализов) с ватно-марлевым влажным тампоном;

2.3. емкость с клещом и направлением (Приложение к алгоритму) доставляет на исследование в Центр лабораторной диагностики ЦГКБ (ул. Летняя, 3А, кабинет приема анализов, с понедельника по пятницу с 06:30 до 18:00, суббота с 06:30 до 09:00);

2.4. для проведения осмотра и согласования дальнейшей тактики ведения направляет пострадавшего к врачу-инфекционисту (ул. Летняя, 3Б, отделение специализированной медико-санитарной помощи № 1 в будние дни с 8:00 до 20:00, кабинет № 121).



### **Раздел 3. При обращении лиц до 18 лет по поводу присасывания клеща в отделение первичной медико-санитарной помощи № 3 (ВОП «Прибрежный»)**

1. Для снятия клеща пациент направляется в круглосуточный травмпункт ГБУЗ «Детская областная больница Калининградской области» по адресу: г. Калининград, ул. Д. Донского, 27.

2. При обращении ребенка после снятия клеща уточняется наличие вакцинации против клещевого энцефалита у пострадавшего и проведение иммуноглобулинопрофилактики.

Если ребенок не привит против клещевого энцефалита, получил неполный курс прививок, имеет дефекты в вакцинальном курсе, не имеет документального подтверждения о профилактических прививках, не проведена иммуноглобулинопрофилактика, проводится экстренная иммуноглобулинопрофилактика в течение 72 часов после снятия клеща без учета результатов исследования клеща.

### **Раздел 4. При обращении взрослого населения по поводу присасывания клеща в отделение первичной медико-санитарной помощи № 3 (ВОП «Прибрежный»)**

Для снятия клеща пациент направляется в круглосуточный травмпункт ГБУЗ КО «ГКБСМП» по адресу: г. Калининград, ул. Александра Невского д. 90.





Государственное бюджетное учреждение здравоохранения  
Калининградской области  
«ЦЕНТРАЛЬНАЯ ГОРОДСКАЯ КЛИНИЧЕСКАЯ БОЛЬНИЦА»  
(ЦГКБ)

Центр лабораторной диагностики

Адрес: г. Калининград, ул. Летняя, д. 3 тел. 8 (4012) 60 58 06  
Режим работы: понедельник-пятница 08:00-16:00

Направление на исследование

ФИО пациента \_\_\_\_\_  
Дата рождения \_\_\_\_\_  
Адрес проживания/регистрации \_\_\_\_\_  
Контактный телефон \_\_\_\_\_  
Дата взятия биоматериала \_\_\_\_\_  
Дата доставки в лабораторию \_\_\_\_\_  
Вид биоматериала \_\_\_\_\_  
Дата присасывания клеща \_\_\_\_\_  
Территория, на которой получен клещ \_\_\_\_\_  
ФИО и должность медицинского работника, направившего на анализ \_\_\_\_\_  
Учреждение (отделение) \_\_\_\_\_  
Цель исследования \_\_\_\_\_

Исследование методом ПЦР в реальном времени №

Результат		
Наименование исследования	Результат	Референсные значения
кДНК TBEV (вирус клещевого энцефалита)		Не обнаружено
кДНК A. Phagocytophilum (анаплазмафагоцитопhilум)		Не обнаружено
кДНК E. Chaffeensis/muris (эрлихия чаффенсис/мурис)		Не обнаружено
кДНК B. Burgdorferi sl (боррелия бургдорфери)		Не обнаружено

Дата выдачи \_\_\_\_\_  
Врач, выполнивший исследование \_\_\_\_\_

